

Apresentação

Agrafadores Cirúrgicos

Nautilus-Surgicaleuro™



NAUTILUS
SURGICAL STAPLERS





Agrafadores cirúrgicos

- Surgicaleuro™ Medical Devices Distributor, Lda.
- Criada em 2018.
- Elementos oriundos dos setores farmacêutico e de Dispositivos médicos.
- Criar a primeira marca de Agrafadores Cirúrgicos Portuguesa (2º Europeia).
- Dar alternativa a produto de qualidade premium mais económicos.
- Evidenciar o potencial da inovação portuguesa.
- Ser um empresa portuguesa diferente.
- CE e ISO de qualidade.
- Parceria com fabricas internacionais com larga experiencia no fabrico de agrafadores cirúrgicos.



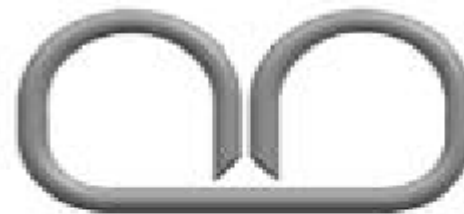
Classes disponíveis Agrafadores cirúrgicos

1. Agrafador Linear.
2. Agrafador Linear de Corte.
3. Agrafador Circular.
4. Agrafador PPH.
5. Agrafador Endoscópico Linear de Corte.

Tipo de agrafó Surgicaleuro Diferenciação

B Type
Patenteado

USUAL TYPE OF STAPLES



SURGICALEURO'S STAPLE FORMATION



B Type

Formação de agrafos patenteada, Agrafó em formato B, de Titânio com os pés levemente encurvados que aumentam a anastomose. Oferece uma sutura mais forte, aumentando a tensão, eliminando os reforços de sutura manual.

Formação RFS3L Surgicaleuro™ Exclusividade-inovação

- Formação 3L.
- RFS3L - Reinforced Staple 3 line (Patenteado).
- 3 Linhas de agrafos, aumentando a segurança do procedimento cirurgico.



Auto Linear 3R

- Applicable to the digestive tract tissue residue end or incision closure
- The unique three row design, Unparalleled hemostatic effect, no need to reinforce the suture without special cases.
- One-handed positioning, prevent spillover, easy operation and safer

Stapler

Cartridge

Model Stapler	Colour	Suture Row	Lenght (mm)	Model Cartridge	Staple Height (mm)	Staple Width (mm)	Staple qty	Closure Height (mm)
SE16-13-001	Green 30	3	395	SE16-13-005	4.5	27	17	1.5-2.0
SE16-13-002	Green 45			SE16-13-006			26	
SE16-13-003	Green 60		400	33		35		
SE16-13-004	Green 90		405			SE16-13-008	53	

Rev. 1.000 Stapler 2020/2019



Auto Linear 3L[®] sem corte

- A tecnologia 3L da **Surgicaleuro**™ oferece um desempenho mais alto de sutura e anastomose. Agrafador Linear é exclusivo no mercado, com 3 linhas de agrafos.
- Formação de agrafos patenteada, para uma maior tensão da sutura.
- Sistema de fixação / sutura intuitivo de dois gatilhos (superfície de gatilho de fecho / gatilho de disparo) texturizado para melhor aderência.
- Corpo reforçado, para procedimentos mais seguros, cor opaca para evitar reflexos.
- Este Auto linear é um um grade dos restantes modelos em catálogo, tornando-os obsoletos.



Stapler

Model Stapler	Cutting Length (mm)	Staple Height (mm)	Length (mm)	Staple Qty
SE16-14-001	30	4.5	350	11
SE16-14-002	45			15
SE16-14-003	60			21
SE16-14-004	90			31

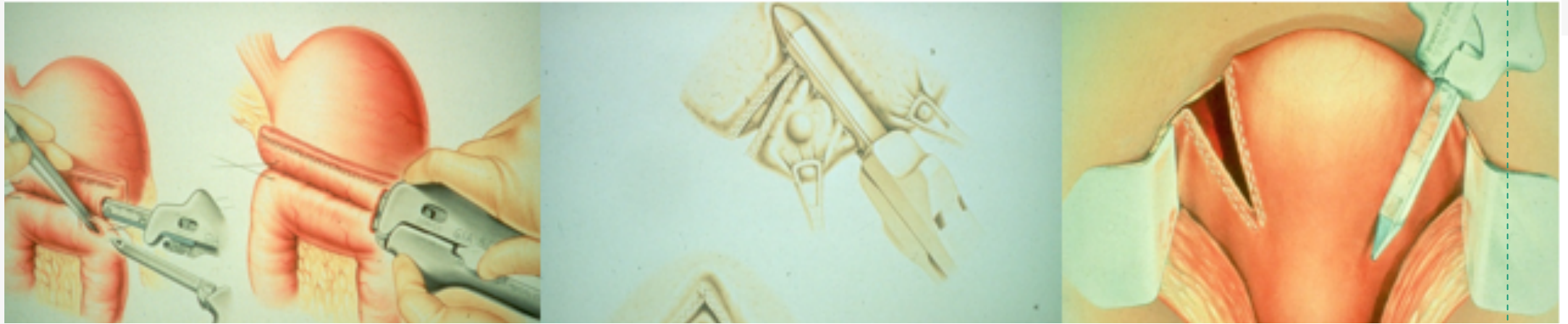
Auto Linear

1 Tissue thickness (mm)
1.5 - 2.5

- The closure of the stump or incision that is mainly applied to the digestive tract.

Auto Linear sem corte

- Desempenho excelente de sutura e anastomose. 2 linhas de grafos
- Formação de grafos patenteada, para uma maior tensão da sutura.
- Corpo reforçado, para procedimentos mais seguros, cor opaca para evitar reflexos.
- Este Auto linear esta a ser substituído pelos modelos mais recentes, nomeadamente o 3L.



Agrafadores cirúrgicos lineares com corte

- Agrafadores recarregáveis, descartáveis, que colocam linhas duplas e escalonadas de agrafos de titânio, ao mesmo tempo que é feito um corte perfeito entre ambas as partes do tecido agrafado.
- Intervenção em cirurgias abertas, abdominais, ginecológicas e torácicas para a ressecção, secção transversal e formação de anastomose.
- Contraindicado em vasos uterinos, fígado e baço.



Linear V1

- Agrafador linear com nova formação de agrafos.
- Bigorna sem pinos para colocação atraumática.
- Lâmina inserida na recarga para maior eficácia em repetidos cortes.
- Bloqueio de segurança, evita falhas acidentais antes do procedimento de fixação.
- Evita a colocação acidental de diferentes tamanhos de agrafos.
- Botão de libertação rápida, para fácil abertura do agrafador e operação de recarga.
- Contacto de borracha para maior aderência e conforto.
- Corpo reforçado, para um procedimento mais seguro, Cor branca fosca para evitar reflexos.
- Uso humano e veterinário, tendo em veterinária, a vantagem de ter a lamina na recarga, facilitando eventuais reutilizações sem comprometer a eficácia do corte.



Linear Cutter V1

- Applied to the dissection, resection and suture of the digestive tract tissues of the stomach and intestines.
- Blade in the cartridge

Stapler

Model Stapler	Basic Size	Cutting Line Length (mm)	Closure Height (mm)
SE16-09-001	255	60	1.0
SE16-09-002	275	80	1.5
SE16-09-003			2.0

Cartridge

Model Cartridge	Color	Staple Height (mm)	Staple Qty
SE16-09-004	Blue	3.8	64
SE16-09-005			84
SE16-09-006	Yellow	4.3	



Linear V2

- Agrafador linear com uma nova formação de agrafos
- Bigorna sem pinos para colocação atraumática.
- Lâmina inserida no dispositivo
- Bloqueio de segurança, evita falhas acidentais antes do procedimento de fixação.
- Evita a colocação acidental de diferentes tamanhos de grampos.
- Botão de liberação rápida, para fácil abertura do agrafador e operação de recarga.
- Corpo reforçado, para um procedimento mais seguro, com branca fosca para evitar reflexos.



Stapler

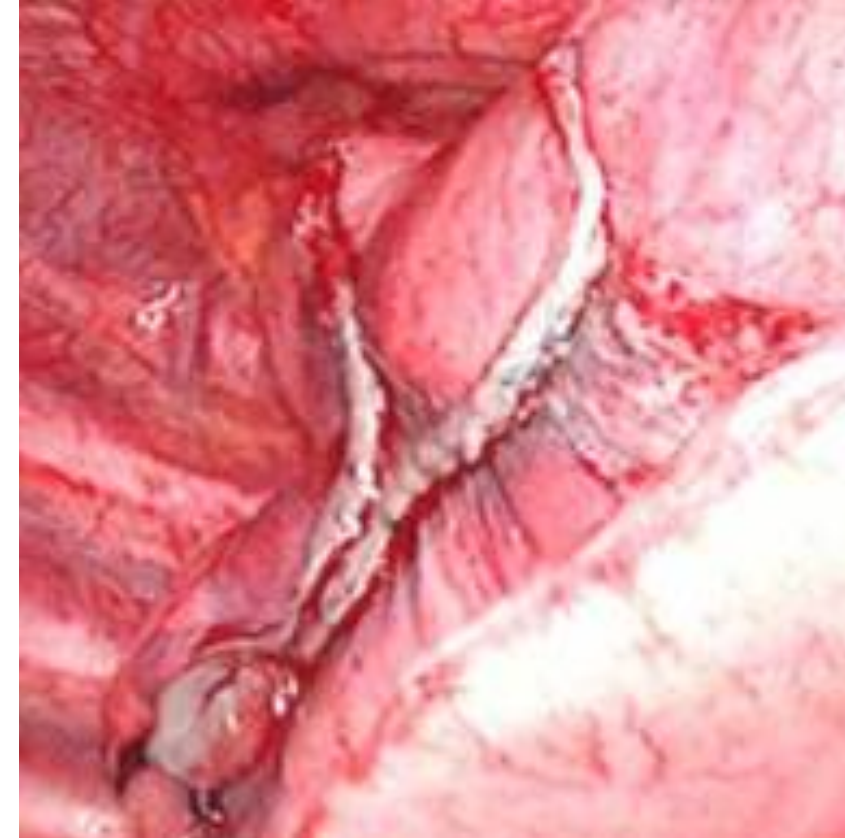
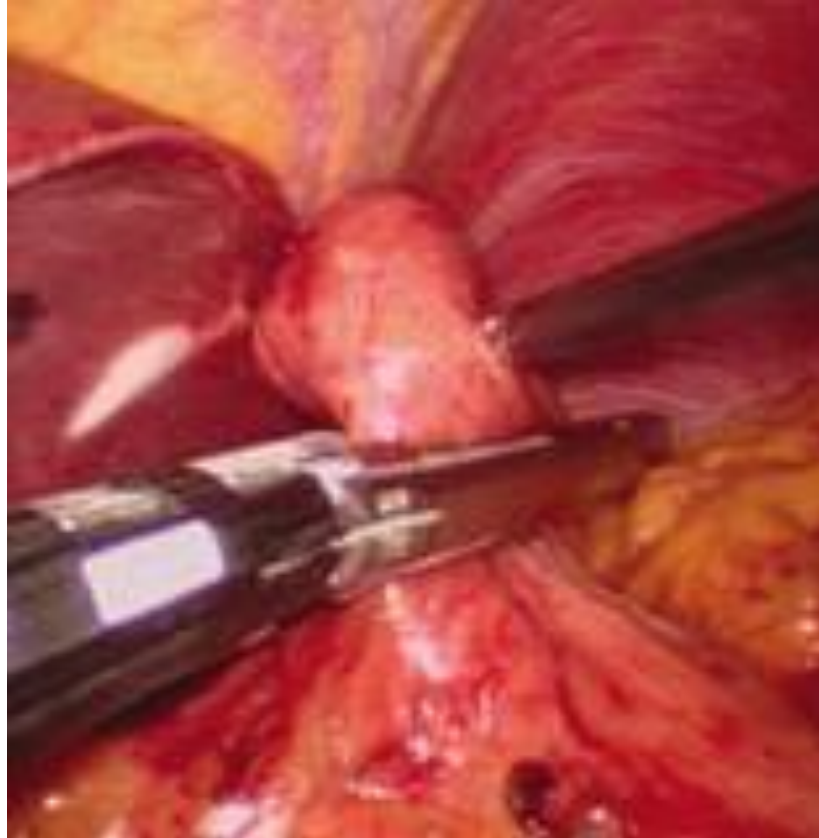
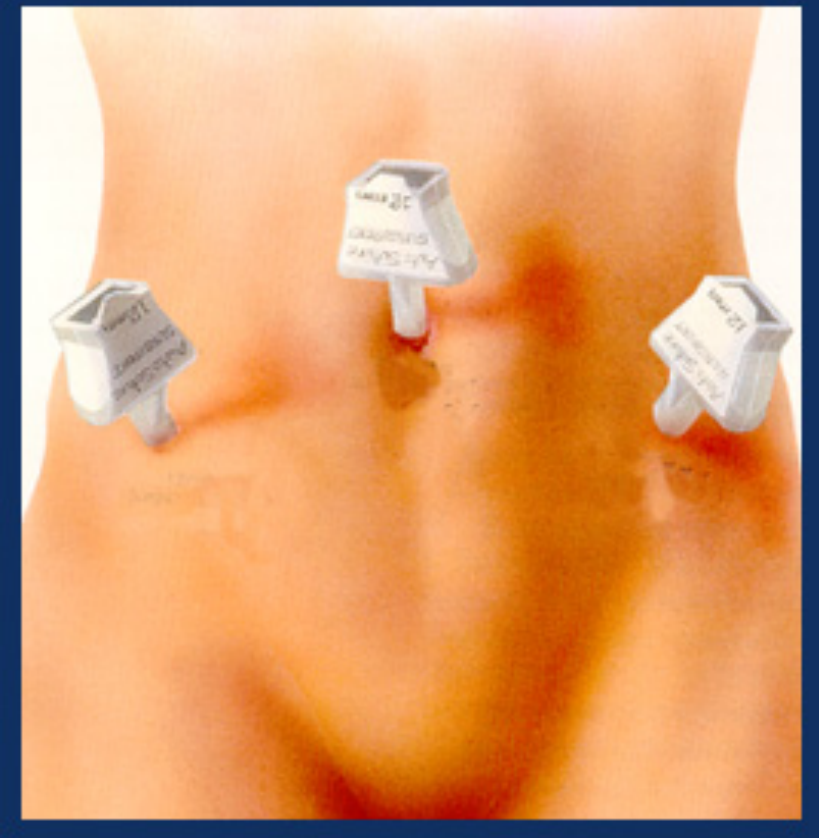
Model Stapler	Basic Size	Closure Height (mm)	Cutting Line Length (mm)
SE16-10-001	275	1.0	60
SE16-10-002	305	1.5	80
SE16-10-003	305	2.0	
SE16-10-004	335		100

Cartridge

Model Cartridge	Color	Staple Height (mm)
SE16-10-005	Blue	3.8
SE16-10-006		
SE16-10-007	Yellow	4.3
SE16-10-008		

Linear Cutter V2

- Applied to the dissection, resection and suture of the digestive tract tissues of the stomach and intestines.



Agrafadores cirúrgicos endoscópicos lineares de corte

Agrafadores de 3 filas de agrafos de titânio, escalonadas, para corte.

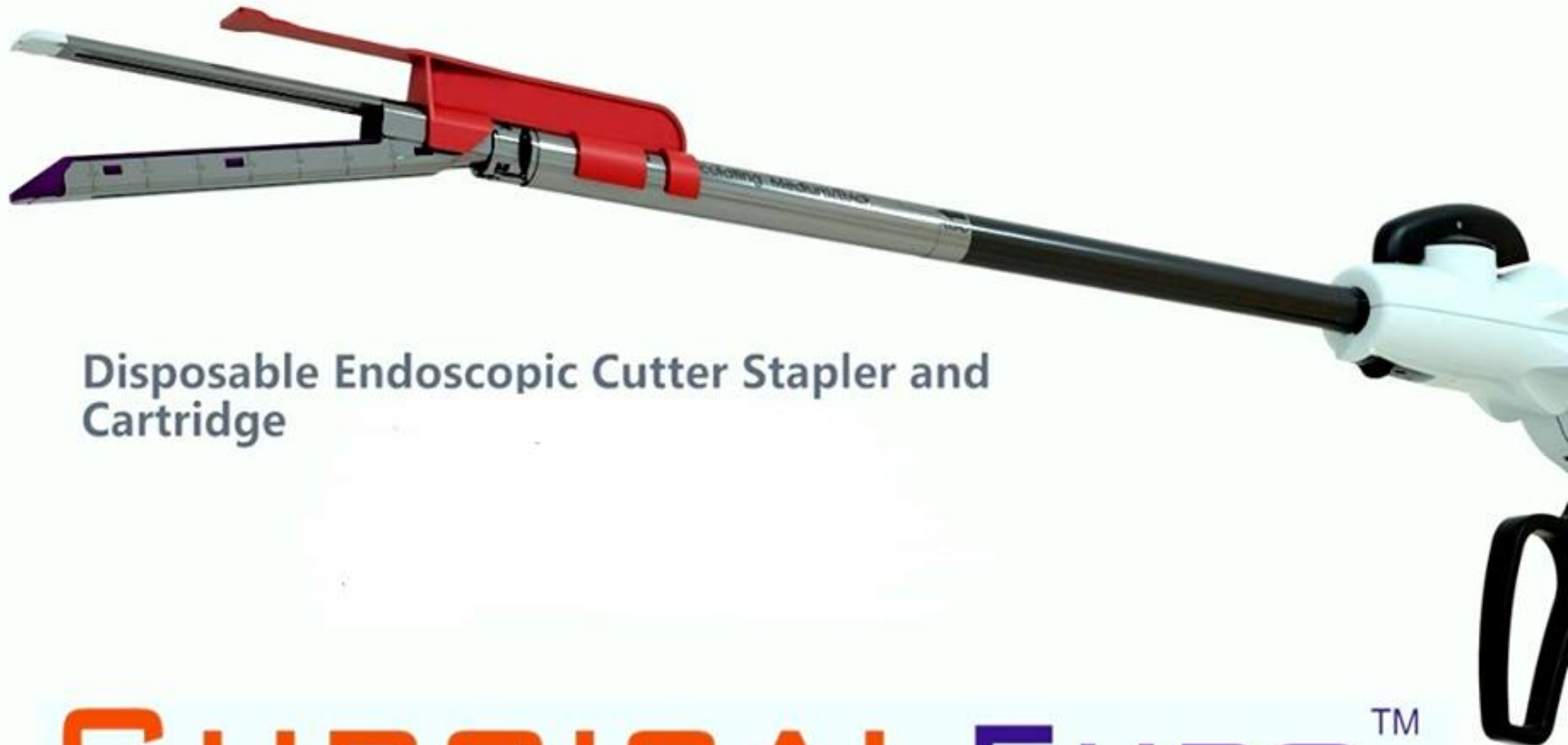
Desenhado para múltiplos usos na mesma cirurgia (média de 10 disparos). Laparoscopia e aberta, Indicações:

- Cirurgia abdominal;
- Cirurgia Torácica
- Cirurgia Bariátrica
- Cirurgia Ginecológica



Rod can rotate
360 degrees

SURGICALEURO™



Disposable Endoscopic Cutter Stapler and Cartridge

SURGICAL EURO™



Carga para endoscópio linear de corte



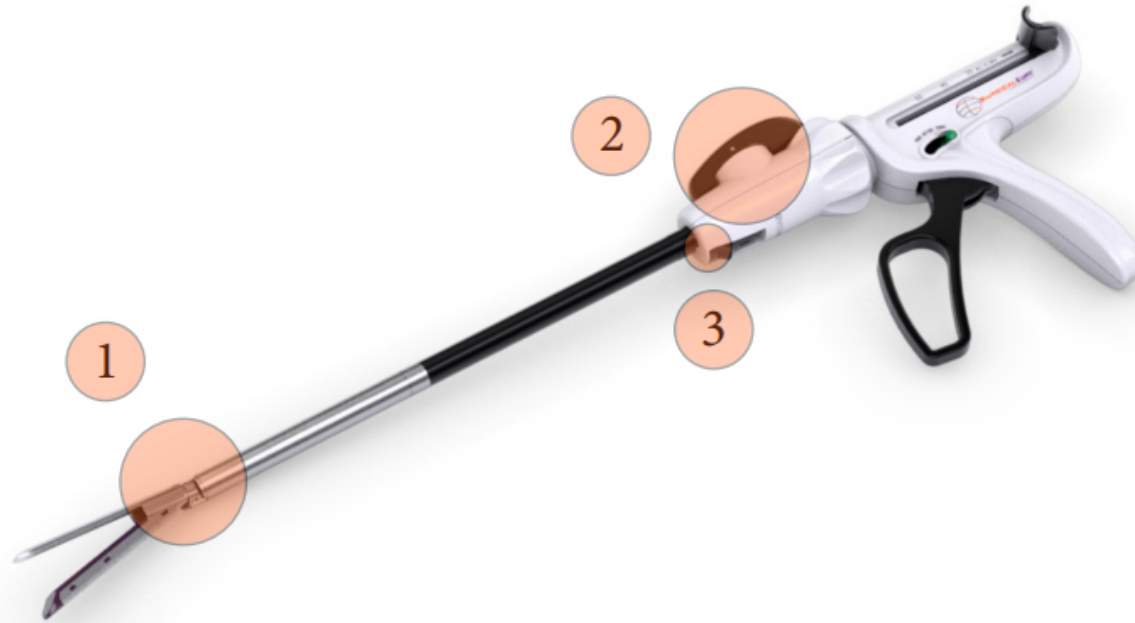
Endoscópicos Linear - Utilização

Recargas Surgicaleuro	Indicações do tecido	Altura agrafó	Fecho agrafó
CINZA	MESENTÉRIO/VASCULAR	2,0mm	0,75mm
BRANCO	VASCULAR/FINO	2,5mm	1,0mm
AZUL	NORMAL	3,5mm	1,5mm
AMARELO	NORMAL/ GROSSO	3,8mm	1,8mm
VERDE	GROSSO	4,1mm	2,0mm



Endoscópio linear de corte 45

- O agrafo é de titânio puro, em conformidade com a norma ISO 5832-2: 1999 (E) implantes cirúrgicos - material de titânio puro-padrão. A bigorna e as lâminas são fabricadas em aço inoxidável premium. O cartucho e a alça são fabricados em ABS, nylon reforçado e Makrolon. Type B.
- Bigorna reforçada e fixa. Ponta atraumática, 6 linhas de graduação de agrafos.
- Carregamento com fácil conexão, nova lâmina em cada recarga, estando integrada.
- Rotação de 360 graus do eixo.
- Botão de articulação; articulação de 30º e 45 graus.
- Corpo de alta resistência, texturizado para melhorar a aderência.
- Alça de disparo ergonômica.
- Botão de segurança.
- Botão de retenção.



Model Stapler	Type	Length (mm)	Allowance
SE16-01-002	Standard	377	+ - 10
SE16-01-001	Short	277	
SE16-01-003	Long	477	+ - 10

Disposable Endoscopic Cutter Stapler and Cartridge RS31*

Model Cartridge	Color	Suture Length +- 5	Cutting Length +-5	Staple Height (mm)	Staple Width
SE16-01-011	White	45	40	2.5	
SE16-01-012	Blue			3.5	
SE16-01-013	Dark			4.1	
SE16-01-014	Green			4.8	
SE16-01-015	White	60	55	2.5	
SE16-01-016	Blue			3.5	
SE16-01-017	Dark			4.1	
SE16-01-018	Green			4.8	

* RFS31 - Reinforced Staple 3 line

Endoscopic Stapler 45

- 1 The joint head can swing 88° from left to right and rotate 360°.
- 2 The rotary knob of the joint is rotated and smooth, steady and non sloshing.
- 3 A more convenient cartridge load-off button.

- Used in the tissue transection, resection and anastomosis of endoscopic surgery for visiting surgeon, gynaecology, paediatrics, chest surgery.

- Better blood supply, better tissue thickness adaptability, less tissue crush injury.

- Fixed anvil design: When the anvil is closed to the jaw, the active side is on the side of the cartridge, the anvil side stay still, easy to pass through the narrow space, it is suitable for careful surgery and can protect tissue and blood vessels.



Endoscópios linear de corte R

- O agrafó é de titânio puro, em conformidade com a norma ISO 5832-2: 1999 (E) implantes cirúrgicos - material de titânio puro-padrão. A bigorna e as lâminas são fabricadas em aço inoxidável premium. O cartucho e a alça são fabricados em ABS, nylon reforçado e Makrolon. Type B.
- Bigorna reforçada e fixa. Ponta atraumática, 6 linhas de graduação de agrafos.
- Carregamento com fácil conexão;
- Rotação de 360 graus do eixo;
- Botão de articulação, articulação de 30º e 45 graus;
- Corpo de alta resistência, texturizado para melhorar a aderência;
- Gatilho duplo;
- Botão de segurança;
- Botão de retenção;
- Recarga sem lamina.



• Four kinds of cartridge:
White, Blue, Gold and Green.
Suitable for different
thickness of tissue.

Disposable Endoscopic Cutter Stapler and Cartridge

Model Stapler	Basic Size LY		Model Cartridge	Effective Length L		Staple Height			Staple Qty	Trocar
	Basic Size	Limit Deviation		Basic Size	Limit Deviation	Code (color)	Height +- 2	Limit Deviation		
SE16-03-001	532.5	+- 10	SE16-02-006	48.5	+-2	W White	2.5	+- 0.2	70	12
			B Blue			3.5				
			D Gold			3.8				
			G Green			4.1				
SE16-03-002	544.5	+- 10	SE16-02-010	60	+-2	W White	2.5	+- 0.2	88	12
			B Blue			3.5				
			D Gold			3.8				
			G Green			4.1				

Rev. 6. Nautilus.pdf 29.12.2020

Endoscopic Stapler R

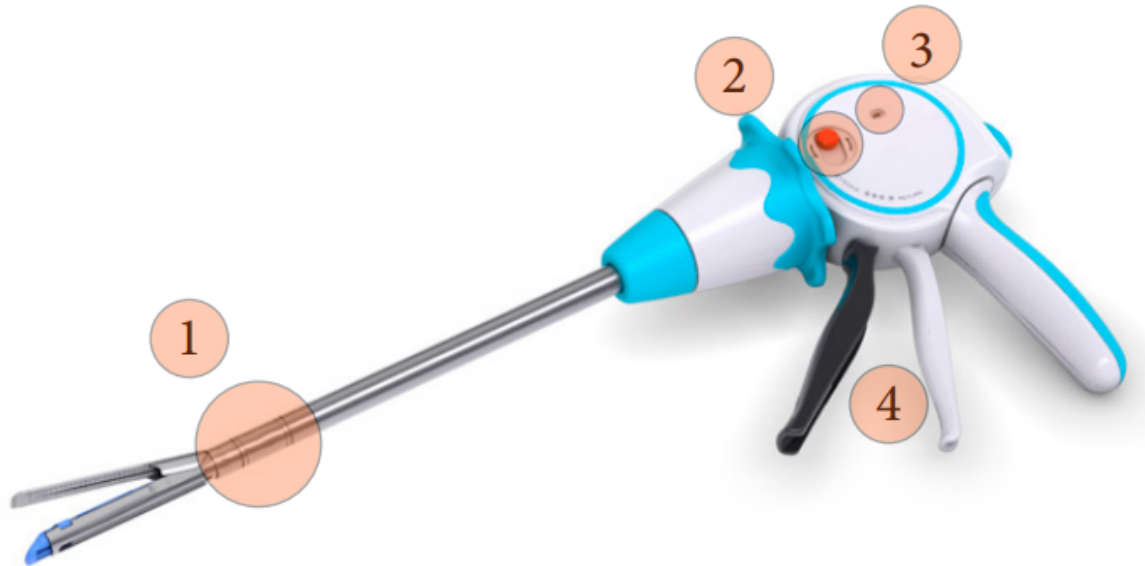
- 1 A unique slot design for the front, which is convenient for the target organization.
- 2 Manual return knob - when the blade has no automatic repositioning, it is required to ensure safety.
- 3 3 step firing indication.

- Applicable to the tissue transection, resection and anastomosis in thoracic surgery, abdominal surgery and gynecologic endoscopy.
- The staple is the same when firing and firing is more smooth.



Endoscópio linear de corte 45 Premium

- O agrafo é de titânio puro, em conformidade com a norma ISO 5832-2: 1999 (E) implantes cirúrgicos - material de titânio puro-padrão. A bigorna e as lâminas são fabricadas em aço inoxidável premium. O cartucho e a alça são fabricados em ABS, nylon reforçado e Makrolon. Type B.
- Bigorna reforçada e fixa. Ponta atraumática, 6 linhas de graduação de agrafo.
- Carregamento com fácil conexão.
- Rotação de 360 graus do eixo.
- Botão de articulação, articulação de 30° e 45 graus.
- Corpo de alta resistência, texturizado para melhorar a aderência.
- Alça de disparo ergonômica.
- Gatilho duplo.
- Botão de segurança.
- Botão de retenção.
- Recarga sem lâmina, angulação 45 por pressão no manipulador.



•Four kinds of cartridge:
White, Blue, Gold and Green.
Suitable for different
thickness of tissue.

Disposable Endoscopic Cutter Stapler and Cartridge

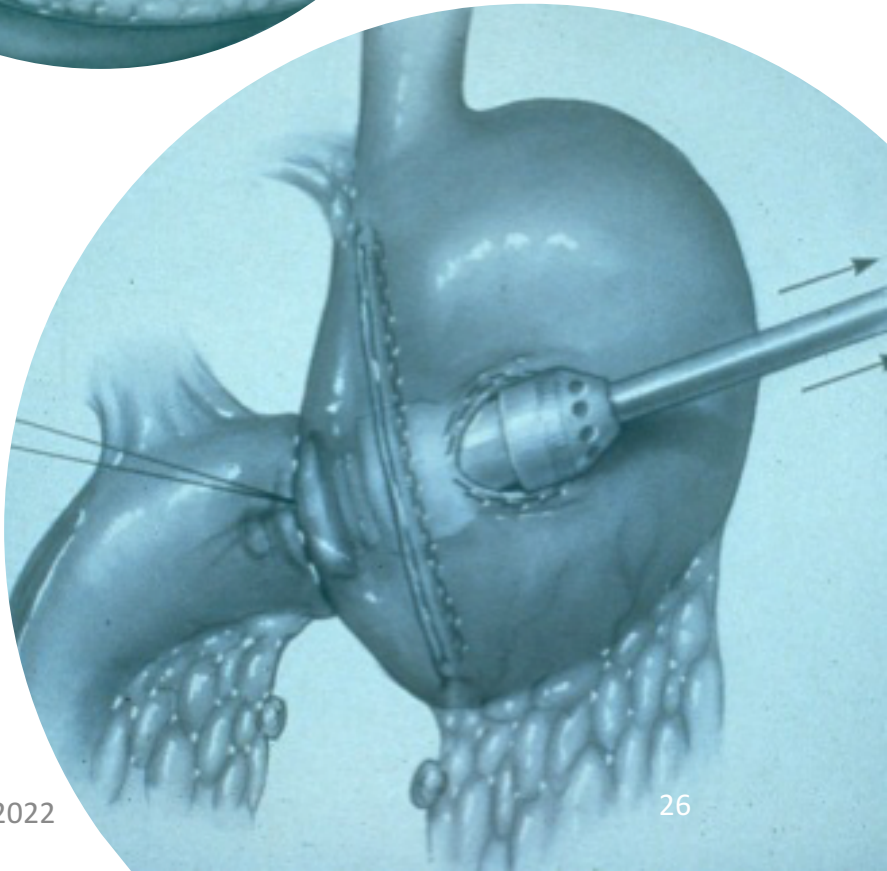
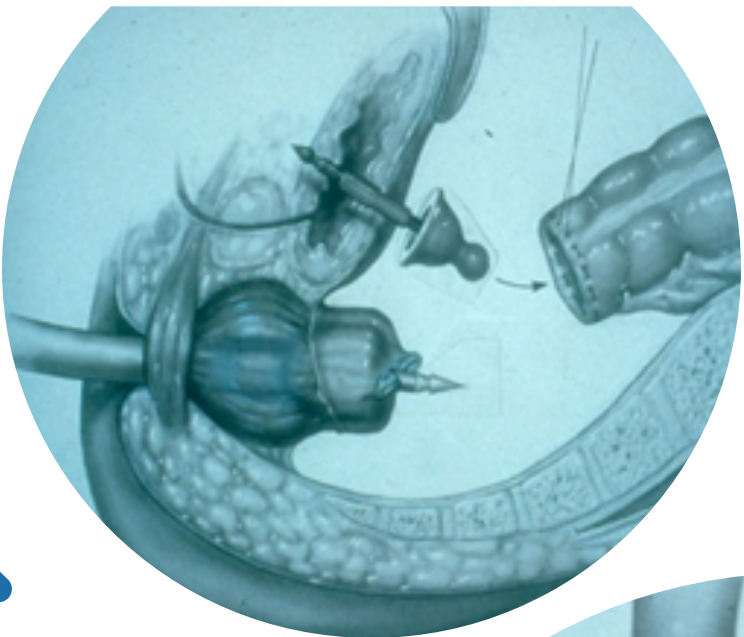
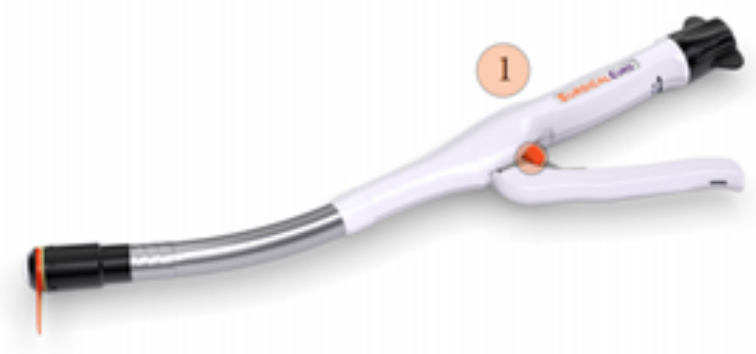
Model Stapler	Basic Size LV	Model Cartridge	Effective Length	Staple Height		Staple Qty	Trocar
	Basic Size +/-10		Basic Size +/- 2	Code (color)	Height +/- 2		
SE16-02-001	516	SE16-02-005	48.5	M Grey	2.0	70	12
SE16-02-002	616	SE16-02-006		W White	2.5		
		SE16-02-007		B Blue	3.5		
		SE16-02-008		D Gold	3.8		
		SE16-02-009		G Green	4.1		
SE16-02-003	528	SE16-02-010	60	W White	2.5	88	
SE16-02-004	628	SE16-02-011		B Blue	3.5		
		SE16-02-012		D Gold	3.8		
		SE16-02-013		G Green	4.1		

Endoscopic Stapler 45 Premium

- 1 Adaptive joint head can swing within 90 degrees. The adjustment method is flexible and varied, it can be operated by single hand.
- 2 Manually reset the button, the operation is safer.
- 3 Indicate the direction of the blade walking ensure safe operation without accident.
- 4 3+1 firing model, manual firing back after 3 step firing, the stapler is more stable and safer.

•Applicable to the tissue transection, resection and anastomosis in thoracic surgery, abdominal surgery and gynecologic endoscopy.

Agrafadores Circulares





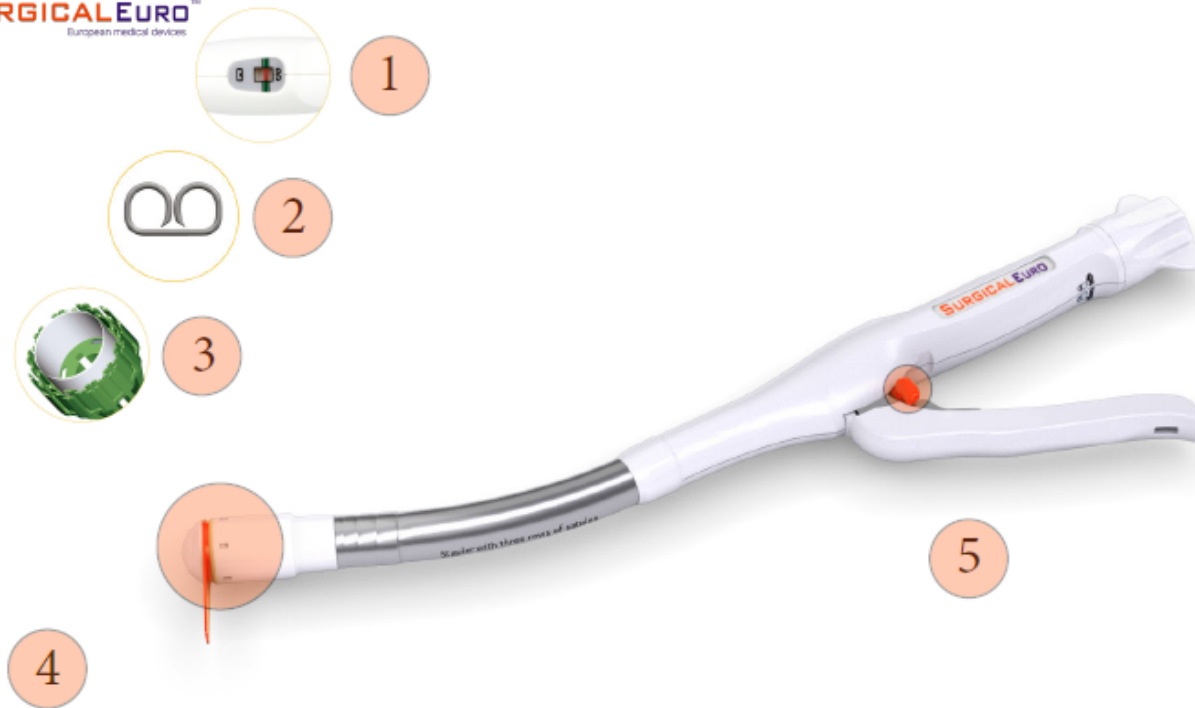
Agrafador Circular 3 L[®]

- Agrafador circular intraluminal de tecnologia 3L Surgicaleuro.
- A tecnologia 3L da Surgicaleuro oferece um desempenho superior na sutura e anastomose. Com 3 linhas de agrafos de formato especial.
- Este tipo de agrafador de três linhas vem com um efeito hemostático excepcional. A ferida anastomótica fecha completamente e não tem hemorragias após o disparo. Evita intervenções extra, manuais, durante a sutura.
- A carga é mais compacta e a sua superfície externa possui um design especial.
- Com agrafos de titânio de três linhas e formato especial.
- Indicador da compressão ideal do tecido para uma formação precisa e segura de agrafos direcionado em espessuras de tecido variáveis.
- Inserções de borracha para uma maior aderência e conforto.
- Corpo reforçado, aumentado o número de utilizações, cor branca fosca para evitar reflexos.
- Sistema de segurança e guia Segurança, garantia de precisão.



Agrafador Circular 3 L[®]

- A bigorna e o eixo guia, são ambos compostos em aço inoxidável, tornam o fecho e o disparo mais estáveis.
- A lamina circular, muito afiada é altamente eficaz.
- A folga da sutura de 0,75 mm comprime a mucosa, apresentando um melhor efeito hemostático.
- A posição de disparar é ajustada. O agrafador pode ser disparado depois de ajustado para a posição mostrada na imagem.
- Agrafo B type com extremidades ligeiramente curvos, aumentado a segurança.
- Design de cabeça única, com o anel externo, sendo 0,2 mm das linhas de grampos restantes, evitando o aperto excessivo de tecido.
- - Formação de agafos patenteada, oferece uma sutura mais forte, aumentando a tensão, eliminando principalmente os reforços de sutura manual.



Circular 3

- 1 Full firing position.
- 2 B-type staple with slightly incurved feet make the anastomotic a higher tensile strength.
- 3 Three row titanium staples around can effectively close the tissue. The sharp circular knife can effectively cut.
- 4 The three row design is more reliable and the outer stapler is 0,2mm lower than the inner staple to insure good blood supply.
- 5 Safety lock button

•Dedicated to the digestive tract reconstructive surgery for end-to-end, end-to-side and side-to-side anastomosis.

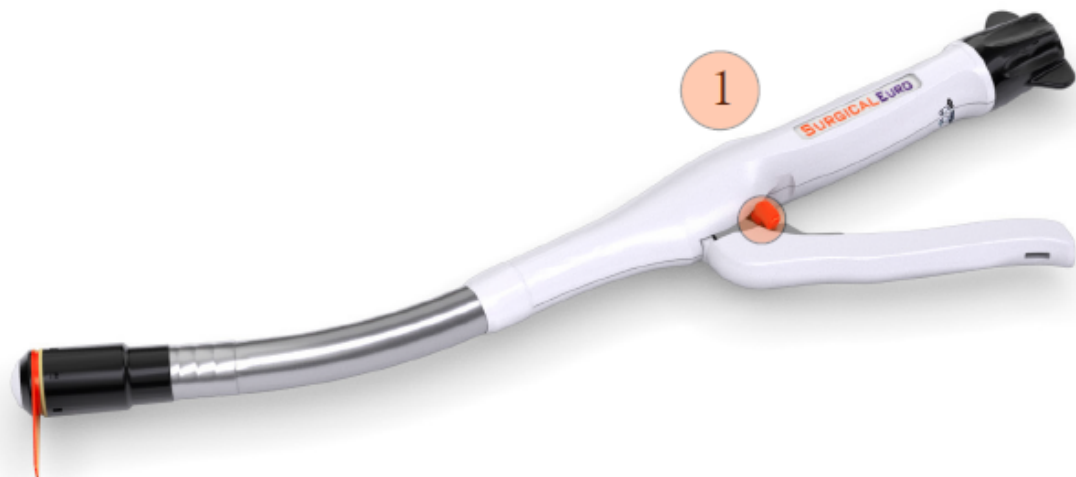
Three Rows Series of Disposable Circular Stapler

Model Stapler	Color	Suture Rows	Outer Diameter mm	Cutting Diameter mm	Staple Height (mm)	Staple Width (mm)	Staple Qty	Staple Closure Height (mm)
SE16-04-001	Yellow Cartridge	3	21.2	12.4	4.4	3.7	27	2
SE16-04-002			24.1	15.0		3.4		
SE16-04-003			25.1	16.4		3.8	33	
SE16-04-004			26.1	17.0	4.7	3.9	36	
SE16-04-005			29.6	20.3				
SE16-04-006			31.0	21.0	4.9		42	
SE16-04-007			32.1	22.0				



Agrafador Circular

- O Agrafador circular descartável da série Surgicaleuro é muito atualizado em termos de design e funcionalidade. Está disponível em sete tamanhos, com aplicações em todo o trato alimentar para anastomose extremo-extremo a lateral e extremo-lateral.
- Possui um grande diâmetro de corte.
- Com o mecanismo de abertura e fecho mais rápido é muito mais confortável de usar.
- A zona de segurança de fecho lento permite a manipulação final do tecido.
- A espessura do tecido que será fixado pode ser ajustada de acordo com as condições necessárias.
- A lamina é projetada de acordo com os princípios de ergonomia.
- O produto está equipado com um mecanismo de direção avançado.



Circular

1 Safety lock button.

- Applied to throughout the alimentary tract for end-to-end, end-to-side anastomose.

- Large cutting diameter.

- Adjustable thickness of tissue, meets all kinds need.

- Quicker opening and closing mechanism make it more comfortable to use.

- Knife bunting seat without lip, it is convenient for instruments exit safely after firing.

Disposable Circular Stapler

Model Stapler	Staple	Outer Diameter	Cutting Diameter mm	Width (mm)	Height (mm)
SE16-05-001	16	19.6	11.8	4.0	4.5
SE16-05-002		21.6	12.4		
SE16-05-003	18	24.3	15.0		
SE16-05-004	20	25.5	16.4		4.8
SE16-05-005		26.0	17.0		
SE16-05-006	24	29.7	20.7		5.0
SE16-05-007	26	31.9	23.1		



Agrafador PPH

- Desenhado para tratar a doença hemorroidária. Ele reposiciona as almofadas hemorroidais no local original sem removê-las.
- Desenho de cabeça única, com anel externo, distando 0,2 mm das demais fileiras de pinças, o que evita aperto excessivo.
- Formação de agrafos B type patenteada, oferece uma sutura mais resistente, aumentando a tensão, eliminando principalmente os reforços da sutura manual.
- Indicador de compressão de tecido ideal, para formação de agrafos precisa e segura para espessura de tecido variável.
- As inserções de borracha fornecem maior aderência e conforto.
- Corpo definido, para melhor manuseamento, cor branco fosco para evitar reflexos.
- Sistema de segurança e guia de segurança, garantia de precisão.



Circular Anal Dialator



Purse String Anoscope



Suture Threader

Disposable Circular Stapler

Model Stapler	Staple	Outer Diameter	Width (mm)	Height (mm)
SE16-07-001	32	32.5	4.0	3.8
SE16-07-002		33.5		4.2

Rev. CSurg Stapler 30092019

PPH

- Suitable for anal hemorrhoidectomy, rectal prolapse,



Agrafador PPH Hemo

- Kit Prolapso e Hemorroidas Tecnologia 3L patenteada.
- A tecnologia 3L da Surgicaleuro oferece um desempenho mais alto da sutura e anastomose. Com 3 linhas de agrafos de formato especial B Type.
- Design de cabeça única, com o anel externo, permanecendo abaixo de 0,2 mm das linhas restantes de agrafos, evita o aperto excessivo.
- A tecnologia 3L reduz drasticamente o risco hemorrágico durante o período intraoperatório, mas também o pós-operatório.
- O único agrafador com 48 agrafos.
- 4 canais de sutura, oferecendo a possibilidade de uma colocação mais precisa das suturas de tração.



PPH 3 Hemo

- 1 Fool firing position, make the surgery safety.
- 2 Patent of three row, the effect of hemostasis is better and reduced the bleeding problem.
- 3 Dedicated to anal hemorrhoidectomy and excision of rectal prolapse.
- 4 Safety lock button.

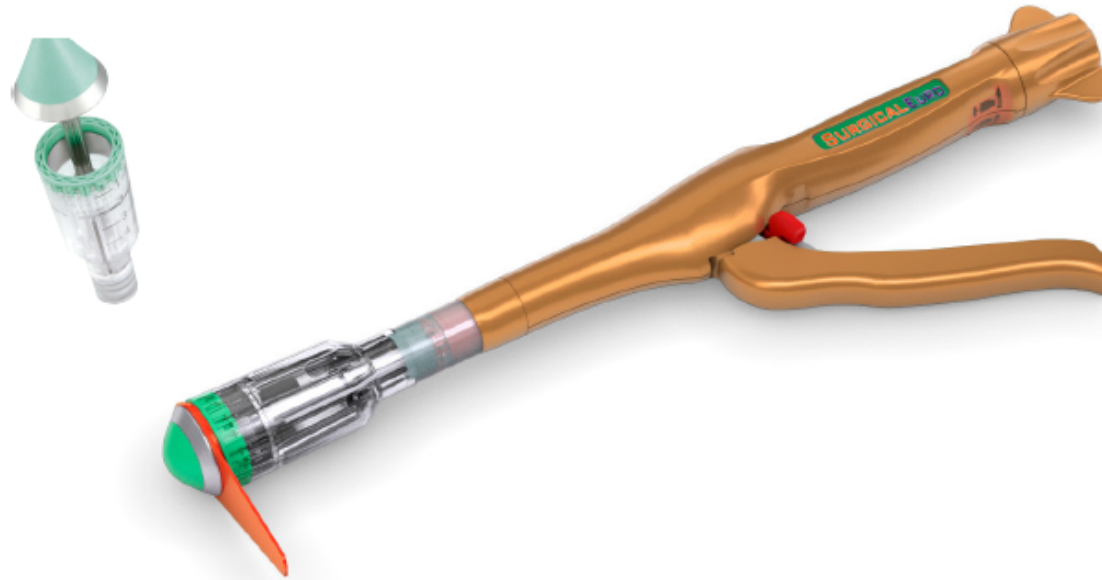
Three Rows Series of Disposable Circular Stapler

Model Stapler	Color	Suture Rows	Outer Diameter mm	Cutting Diameter mm	Staple Height (mm)	Staple Width (mm)	Staple Qty	Staple Closure Height (mm)
SE16-06-001	Yellow Cartridge	3	33.5	23.1	3.4	3.8	48	0.75-1.6
SE16-06-002			35.0	24.8	4.1	3.9	48	0.75-1.6



Agrafador PPH com visor

- Kit para Prolapso e Hemorroidas com ponta transparente
- Bigorna em aço inoxidável e eixo guia em aço inoxidável aumentam a estabilidade nos procedimentos de sutura.
- Corpo de alto volume permitindo mais tecido inserido na carga, folga de sutura de 0,75 mm maximiza a hemostasia, 32 Agrafos de titânio de duas linhas, alto desempenho de anastomoses.
- Ponta transparente permitindo um melhor feedback visual. Inserções de borracha permitindo um aperto extra e mais conforto durante a cirurgia.
- Corpo reforçado, para mais procedimentos, cor amarelo dourado, fosco, para evitar reflexos.
- Sistema de segurança e guia de segurança, garantia de precisão.



Series of Disposable Anoscope *

- Suitable for the examination of the lesions of the rectum, anus and so on.

*Sold separately.



Disposable Circular Stapler

Model Stapler	Staple	Outer Diameter	Width (mm)	Height (mm)
SE16-08-001	32	34	4.0	4.3

Visible PPH

- Suitable for the resection of anal hemorrhoids and internal rectal prolapse.

- Endoscopic classic 45
- New endoscopic
- V2
- V1
- CIRCULAR STAPLE
- CURVE 45
- CURVE 30
- CIRCULAR PPH
- CIRCULAR PPH HEMO
- CIRCULAR 3R
- AUTOLINEAR
- Circular view gold

Sede:

Rua Carolina Michaelis de Vasconcellos, 30 cv dta,
1500-146 Lisboa, Portugal

Armazém:

Parque Meramar VI, Armazém 1083,
2700-391 Amadora, Portugal

Escritório - Suíça:

Route de Barra 1c
1974 Arbaz, Suíça

PT-Tel: 00351934731006

CH-Tel.: 0041762119000

info@surgicaleuro.com



www.surgicaleuro.com